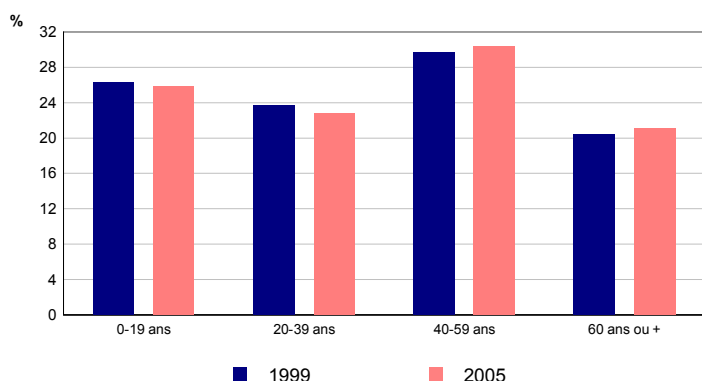


Population

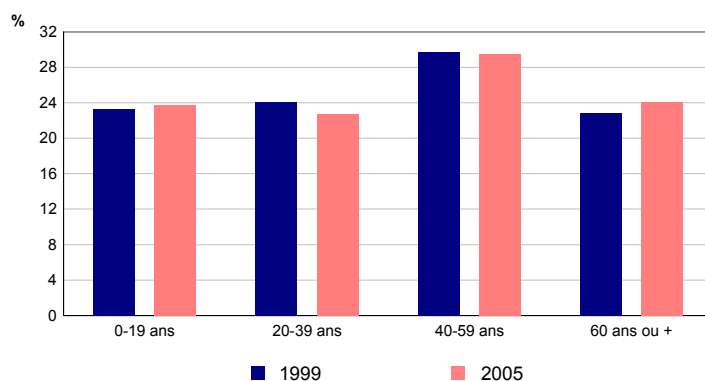
	2005	1999
Population	5 634	5 301
Part des hommes (%)	48,0	48,6
Part des femmes (%)	52,0	51,4

Depuis 1999, la population a augmenté de 333 habitants, soit une progression de 6,3%.

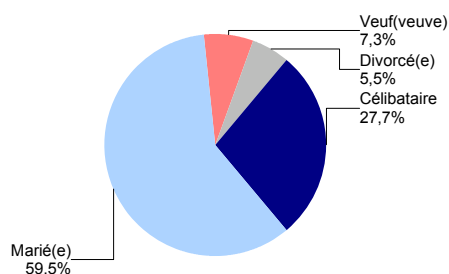
Sources : Insee, Enquête annuelle de recensement 2005
 RP99 - Exploitations principales

Répartition des hommes selon l'âge


Sources : Insee, Enquête annuelle de recensement 2005
 RP99 - Exploitations principales

Répartition des femmes selon l'âge


Sources : Insee, Enquête annuelle de recensement 2005
 RP99 - Exploitations principales

Etat matrimonial en 2005 des 15 ans ou plus


Source : Insee, Enquête annuelle de recensement 2005
 Exploitation principale

Lieu de résidence 5 ans auparavant

	2005
Personnes de 5 ans ou plus habitant 5 ans auparavant :	5 321
la même région (%)	91,9
la même commune (%)	72,7
le même logement (%)	66,3
une autre région ou à l'étranger (%)	8,1

Source : Insee, Enquête annuelle de recensement 2005
 Exploitation principale

Type d'activité

	2005	1999
Population	5 634	5 301
Actifs	2 627	2 420
Actifs occupés (%)	43,9	42,5
Chômeurs (%)	2,7	3,2
Inactifs	3 007	2 881
Retraités ou pré-retraités (%)	23,1	19,0
Elèves, étudiants, stagiaires non rémunérés (%)	8,3	9,3
Autres inactifs (%)	22,0	26,1

Sources : Insee, Enquête annuelle de recensement 2005
 RP99 - Exploitations principales

Population active

	2005	1999
Population active (15-64 ans)	2 616	2 415
Population active occupée	2 463	2 246
Chômeurs	153	169
Taux d'activité (%)	71,9	68,8
Taux de chômage (%)	5,8	7,0

Sources : Insee, Enquête annuelle de recensement 2005
 RP99 - Exploitations principales

Composition des ménages

	2005	1999
Nombre de ménages	2 215	1 949
Part des ménages d'une personne (%)	19,8	16,3
Part des ménages dont la personne de référence est active (%)	61,9	63,3
Nombre moyen de personnes par ménage	2,5	2,7

Depuis 1999, la commune compte 266 ménages supplémentaires, soit une augmentation de 13,6%.

Sources : Insee, Enquête annuelle de recensement 2005 - RP99 - Exploitations principales

Catégories de logements

	2005	1999
Ensemble des logements	2 326	2 057
Résidences principales	2 215	1 949
Part dans l'ensemble des logements (%)	95,2	94,7
Résidences secondaires et logements occasionnels	31	39
Logements vacants	80	69

Sources : Insee, Enquête annuelle de recensement 2005
RP99 - Exploitations principales

La commune compte 269 logements de plus qu'en 1999, ce qui représente une augmentation de 13,1%.

Parc des résidences principales

	2005	1999
Ensemble des résidences principales	2 215	1 949
dont		
- part des maisons (%)	87,6	90,0
- part des appartements (%)	12,2	8,5

Sources : Insee, Enquête annuelle de recensement 2005
RP99 - Exploitations principales

Caractéristiques des résidences principales

	2005	1999
Ensemble des résidences principales	2 215	1 949
Part des propriétaires (%)	70,6	73,4
Part des locataires (%)	27,1	22,7
Part des résidences principales achevées avant 1949 (%)	8,9	10,5
Part des résidences principales achevées depuis 1999 (%)	15,0	///

Sources : Insee, Enquête annuelle de recensement 2005 - RP99 - Exploitations principales

Ancienneté d'emménagement

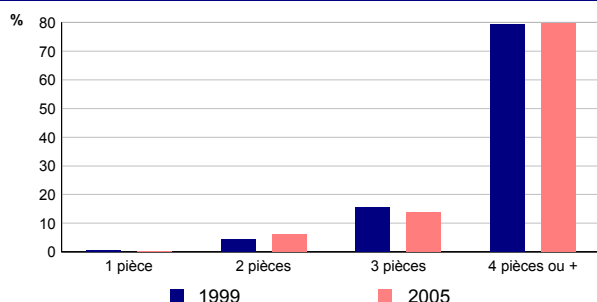
	2005
Ancienneté d'emménagement dans la résidence principale :	
- depuis moins de 5 ans (%)	28,4
- de 5 à 9 ans (%)	16,5
- 10 ans ou plus (%)	55,1
Ancienneté moyenne d'emménagement (années)	15

Source : Insee, Enquête annuelle de recensement 2005
Exploitation principale

Equipped des ménages

	2005	1999
Nombre de ménages	2 215	1 949
Part des ménages occupant un logement équipé d'une installation sanitaire (%)	99,6	99,2
Part des ménages disposant au moins d'une voiture (%)	94,9	94,2

Sources : Insee, Enquête annuelle de recensement 2005 - RP99 - Exploitations principales

Nombre de pièces des résidences principales


Sources : Insee, Enquête annuelle de recensement 2005
RP99 - Exploitations principales

Nombre moyen de pièces

	2005	1999
Nombre moyen de pièces par résidence principale	4,6	4,5
Nombre moyen de pièces par maison	4,8	4,7
Nombre moyen de pièces par appartement	2,9	3,0

Sources : Insee, Enquête annuelle de recensement 2005
RP99 - Exploitations principales