

Dossier Technique

Espace Culturel
Georges Brassens

2025 - 2026

Table des Matières

SCENE	2
Parking – Déchargement	2
Scène – Dimensions	2
Dessous de scène	2
Accès scène – Salle	2
Loges	2
ÉCLAIRAGE	3
SONORISATION	4
VIDÉO	4
SALLES – CONFIGURATIONS	5
Configuration fausse à 960 personnes	5
SALLE DU PASTEL	7
Hall d'accueil	7
ACCÈS	8
Entrée publique côté « Place de Leun »	8
Artistes et techniques côté « Place Arenys de Munt »	8
Vue Aérienne	9
PLANS	10
Plan de charge palans gril technique	10
Gril Technique	11
Plan gradins	11
Plan Espace G. Brassens	13
Plan en coupe	13
INFORMATIONS GÉNÉRALES	15

SCENE

Parking – Déchargement

- Place Arenys de Munt, stationnement et déchargement tout type de véhicules. Accès direct à la scène et aux loges.

Scène – Dimensions

- Modulable, formé de dalles : 1.22m x 1.22m
- Hauteur de scène : 0.80m
- Ouverture : 12.50m
- Profondeur : 6.50m
- Hauteur sous gril : 6.50m
- Distance entre le bord de scène et la première rangée de fauteuils : 1.50m
- Cadre de scène par rideau et une frise type théâtre, tous deux de couleur rouge fixés sur le gril, commandé soit de la régie façade soit de la scène.
- La scène est modulable, démontable, ajustable (hauteur, largeur, profondeur) en fonction des besoins.

Dessous de scène

- Impraticable (hauteur : 0.40)

Accès scène – Salle

- Quatre escaliers

Loges

- Accès direct de la scène côté cour
- Deux loges cinq personnes (environs) et une loge individuelle
- Équipées de grand miroir, fauteuils, réfrigérateur, lavabo, sanitaire et douche

ÉCLAIRAGE

- Pupitre : Chamsys MQ60
- Gradateur : 60 gradateurs + 2 gradateurs 32A indépendants de 12 circuits
- Circuit : 15 ampère / circuit (36/grill, 6/passerelle 1, 6/passerelle 2, 6/passerelle 3, 3 côté cours au sol, 3 côté jardin au sol)
- Eclairage : Poursuite CANTO MK2 1200w – PC 1000w JULIAT (x8) – PC 1000w RVE Evo 2 (x22) – Découpe 1000w RVE SERENITY Z10 (x12) + porte gobo, couteaux et iris – PAR 64 1000w (x20), par led Rush MATIN Zoom (x10), PC led RVE (x9), CHAUVET Rogue R1X (8), CHAUVET Rogue R2 Wash (6), Rampe ACL (2), Martin par ELP (x6)
- Machine à fumée : sel à fumée, Antari HZ-500
- Accessoires : Pieds de levage (x4), structure alu STACCO série 400, structure alu Global Truss 300 (1m50, 2m30, angles, embases...)

SONORISATION

- Console : Midas Venice 320, Midas M32R + DL 32
- Traitement du son : 3 Équaliseurs 2 x 31 bandes BSS 966 – 2 Équaliseurs 31 bandes SONY – 1 quad compresseur / limiteur DBX 1046 – 1 quad Gate DBX 1075 – effet LEXICON MX 400 XL
- Machine : 1 lecteur CD TASCAM – 1 lecteur / enregistreur MD TASCAM
- Diffusion façade : HK AUDIO Contour Array (6 CTA 118 Sub – 6 CTA 218 Mid/High) pré-amplifié, processeur interne, HK audio L3 115 FA (2)
- Diffusion retours : 6 DS-15 APG
- Amplification retours : 3 amplis stéréo CREST AUDIO cc2800
- Micros : D112 (1) – 421 (1) – SM 81 (4) – BG 41 (4) – Beta 98hc (2) – Beta 58 (2) – Beta 57 (2) – SM 58 (4) – SM 57 (4) – E604 (4) – Sennheiser E906 – AKG C414 – DI BSS AR 133 (6) – micro col de cygne shure pour pupitre (2)
- Système HF : Récepteurs SHURE SLX4 (x5), Émetteur SHURE SLX2 SM 58 (4) – SHURE SLX1 WL183 avec boîtier ceinture et micro-cravate (2)
- Intercom : ASL – BS 216 filaire (2 casques – 2 postes fixent)
- Patch scène : 1 patch mural côté jardin (x16 entrées XLR/7 auxiliaires) – 1 patch identique côté cours (analogique), Box DL32 côté cours (numérique)
- Palan : Électrique charge max 500 Kg (x2) pour la diffusion façade

VIDÉO

- Vidéoprojecteur : Panasonic PTR 930 (10000 Lumens, Laser)
- Liaison : Boîtier HDBaseT ou HDMI fibre optique.

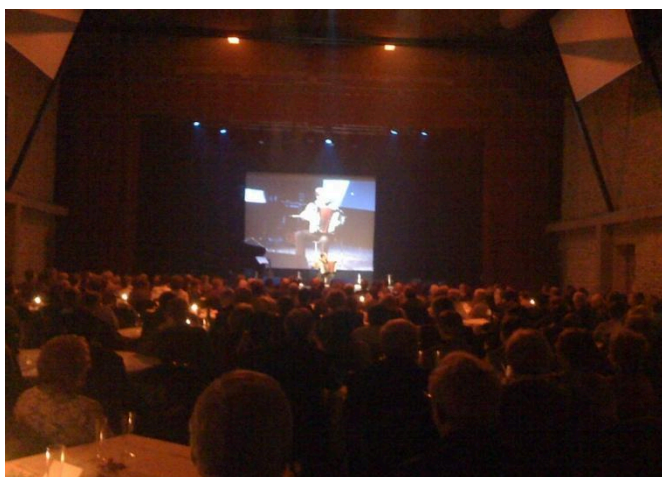
SALLES — CONFIGURATIONS

Spectacle :

- Vide : 950 places (largeur : 15m, Longueur : 25)
- Cabaret : 30 tables rondes / 350 personnes
- Gradins : 485 places assises. 132 fauteuils en devant de scène et 353 en gradins. Les fauteuils en devant de scène peuvent être modulables.



Configuration fausse à 960 personnes



Cabaret tables
rondes : 350
personnes.

Exposition (scène
démontée).



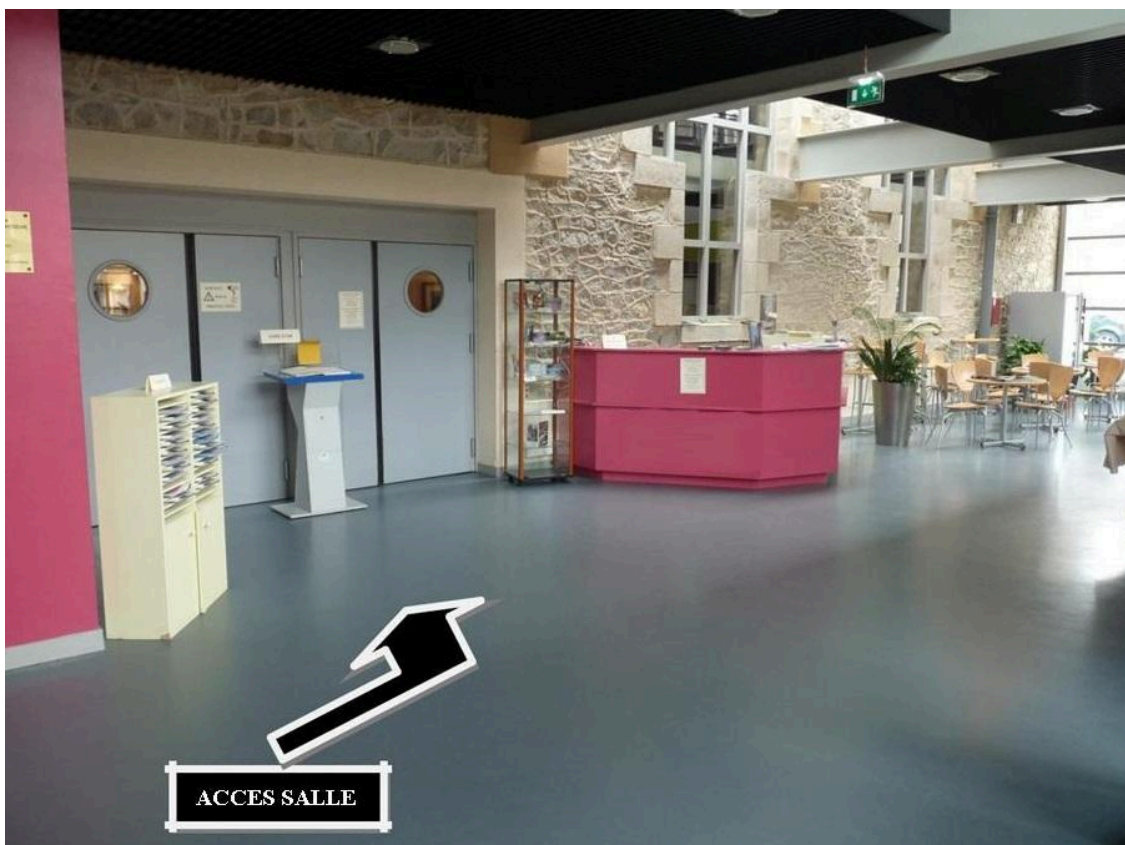
SALLE DU PASTEL

Exposition, réunion, repas, ... : 150 personnes



Hommage au Normandie Niemen

Hall d'accueil

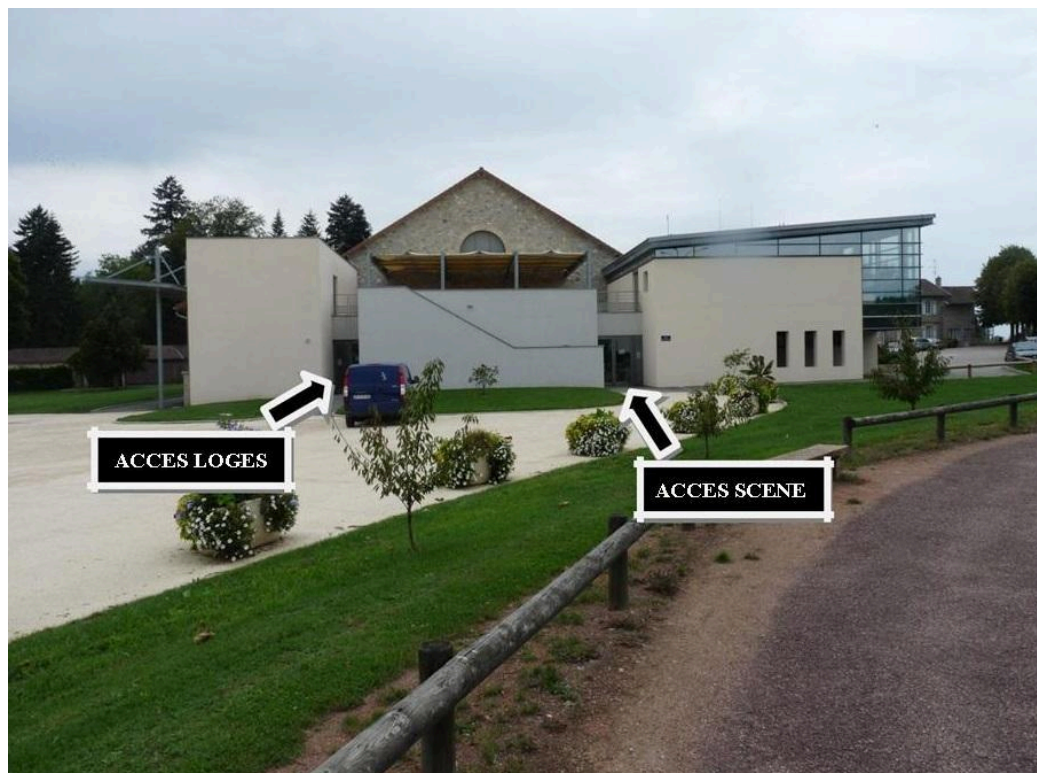


Accès

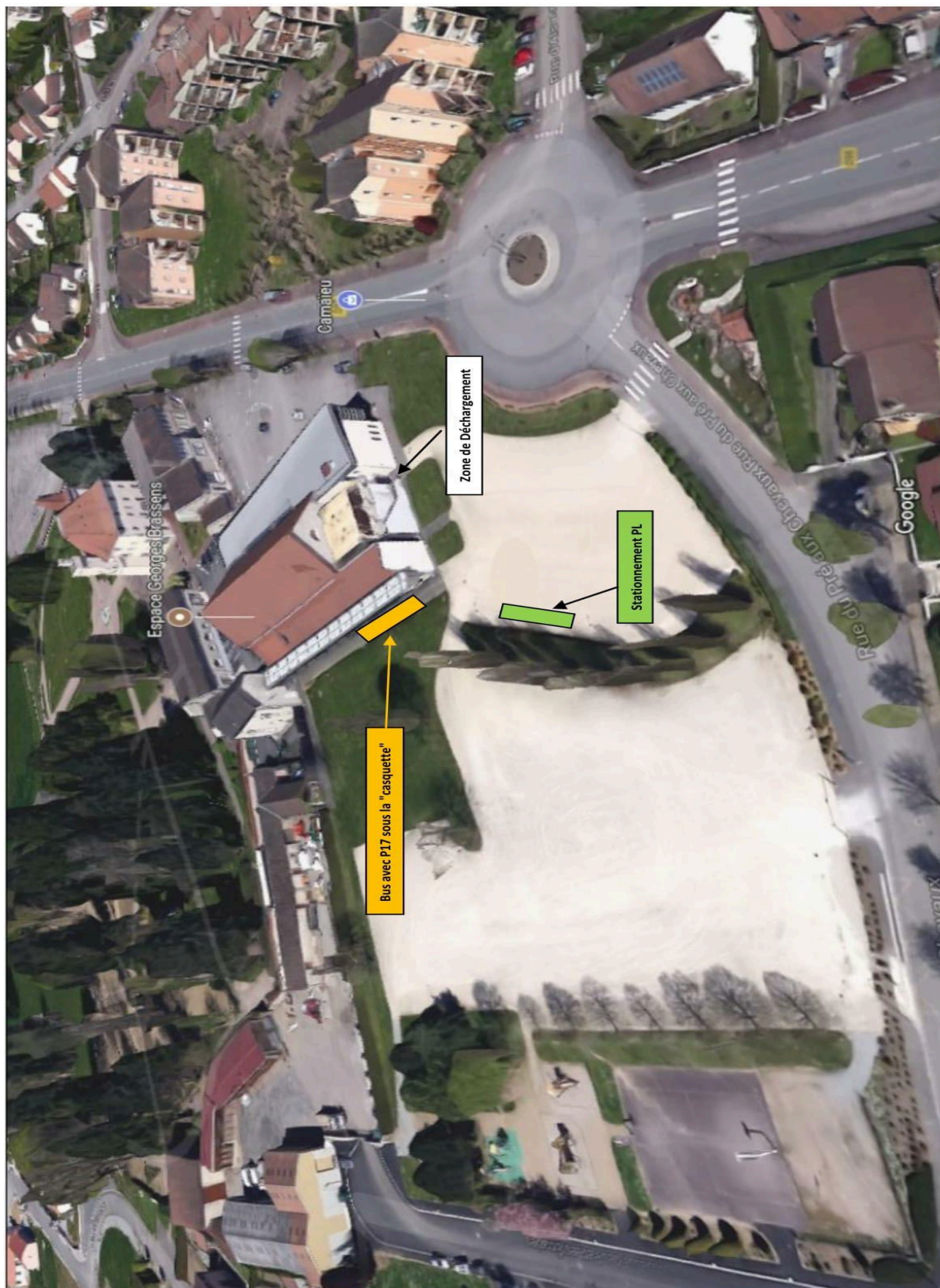
Entrée publique côté « Place de Leun »



Artistes et techniques côté « Place Arenys de Munt »



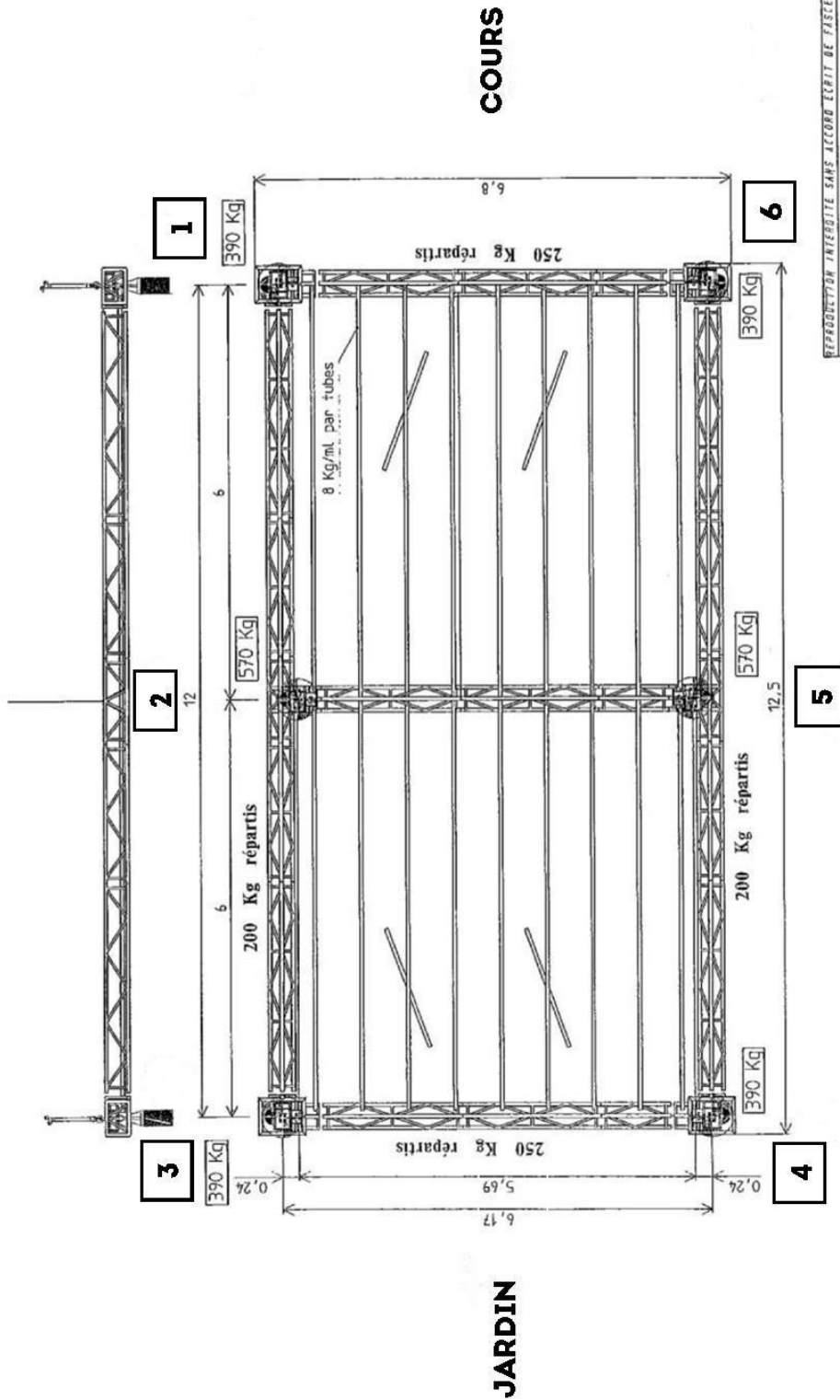
Vue Aérienne



PALANS

Plan de charge palans gril technique

LOINTAIN

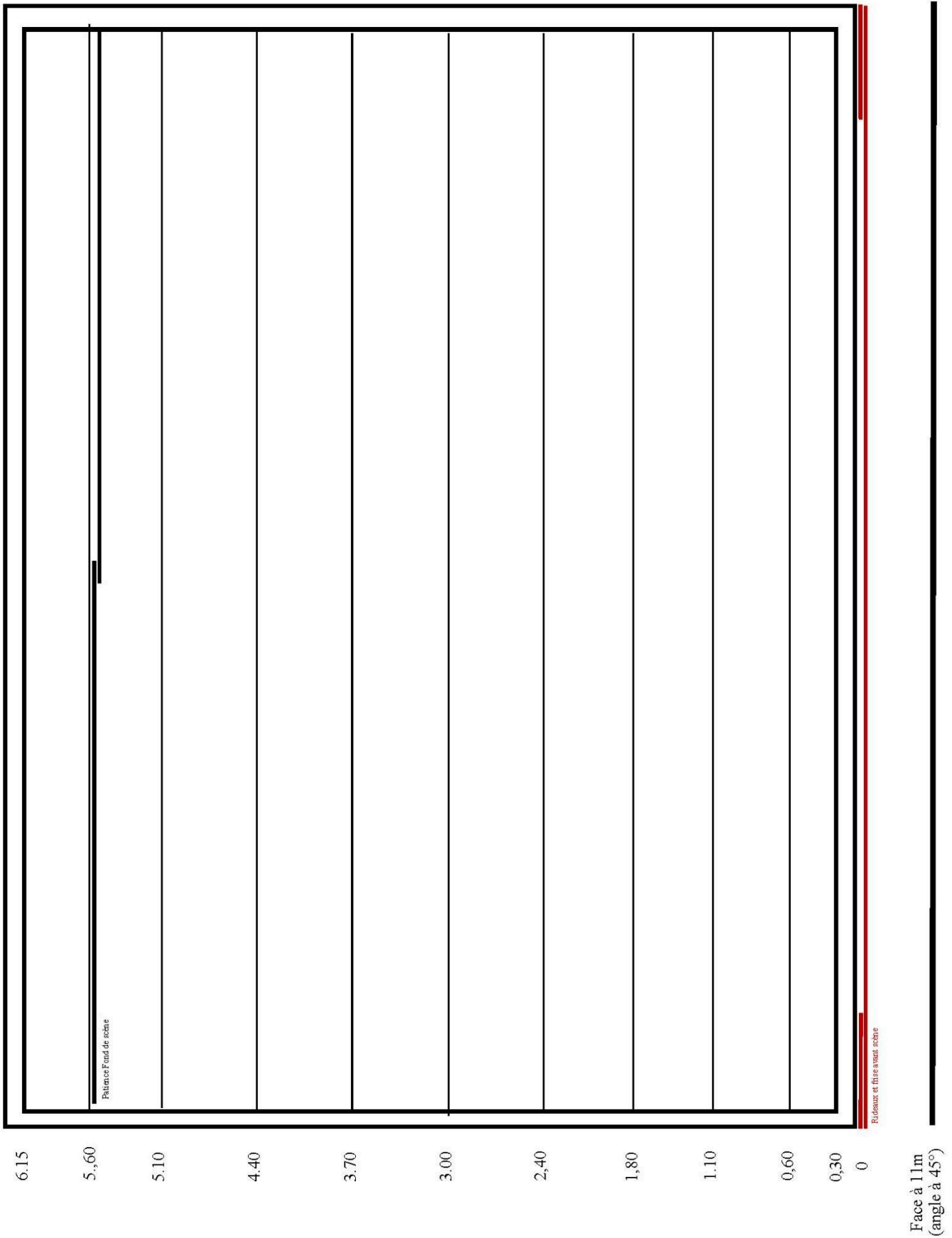


REPRODUCTION INTERDITE SANS ACCORD ECRIT DE FASTER CONCEPT SPECTACLE

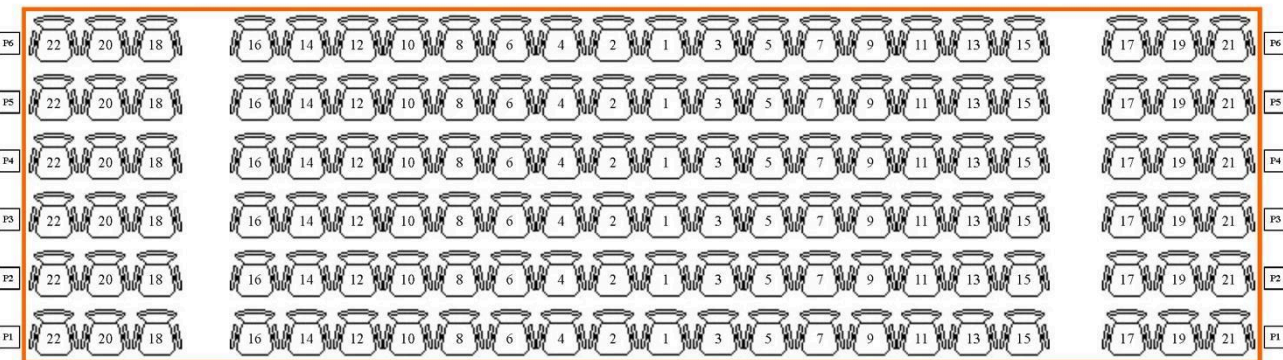
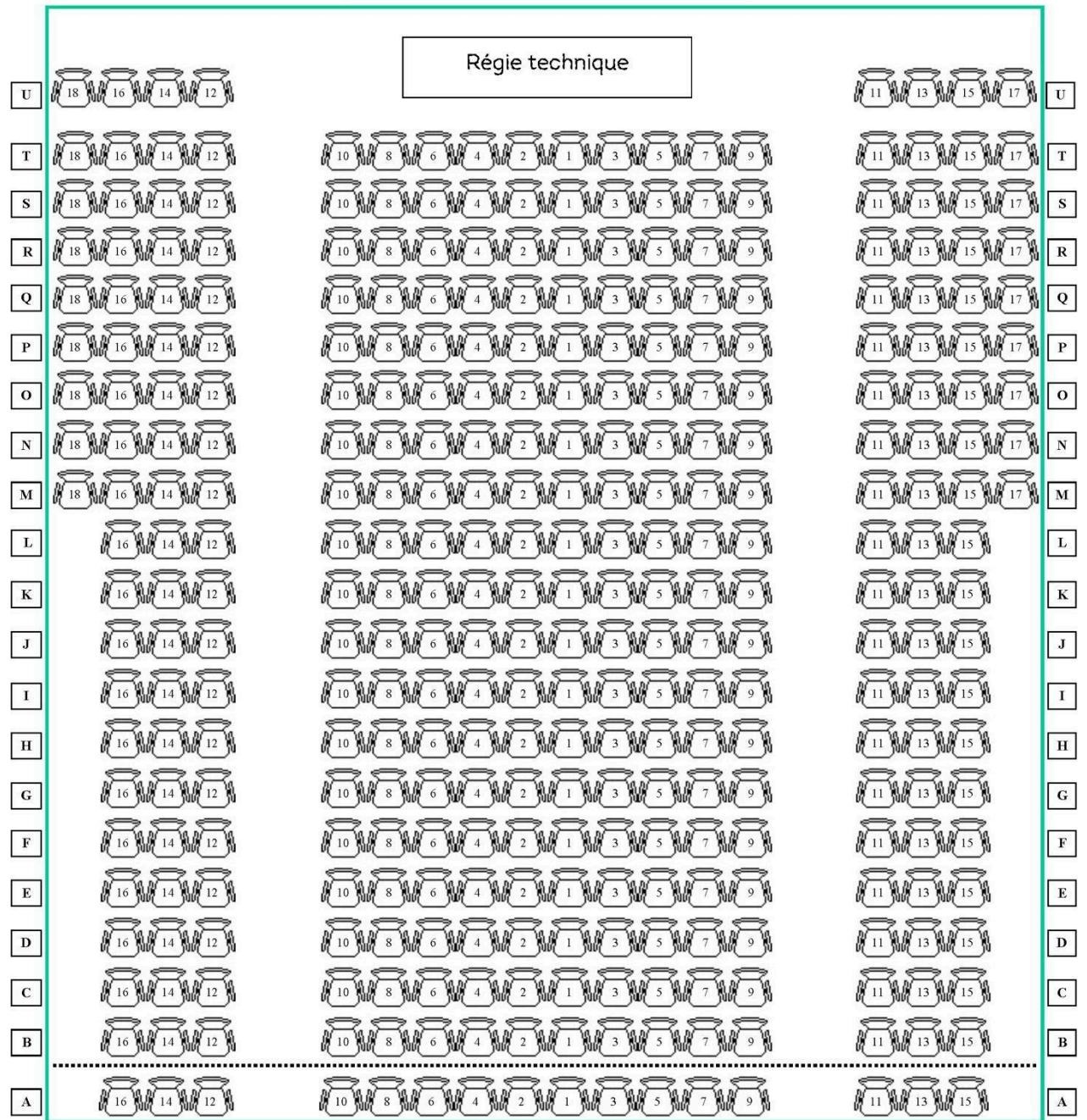
Form: AG	Affiche: 07190/RK
Ech: 1/75	FEYTIAT
Vérifié par:	Salle Georges Brassens
Date: 23/11/07	Ind: 0
N° plan: 005	Dessiné: K.L.
Faster Concept Spectacles P.A.E. - Les Pins 87319 - BASSE-NORMandie	

Plat: descentes de chignes
gril technique
S400 U tri

Gril Technique

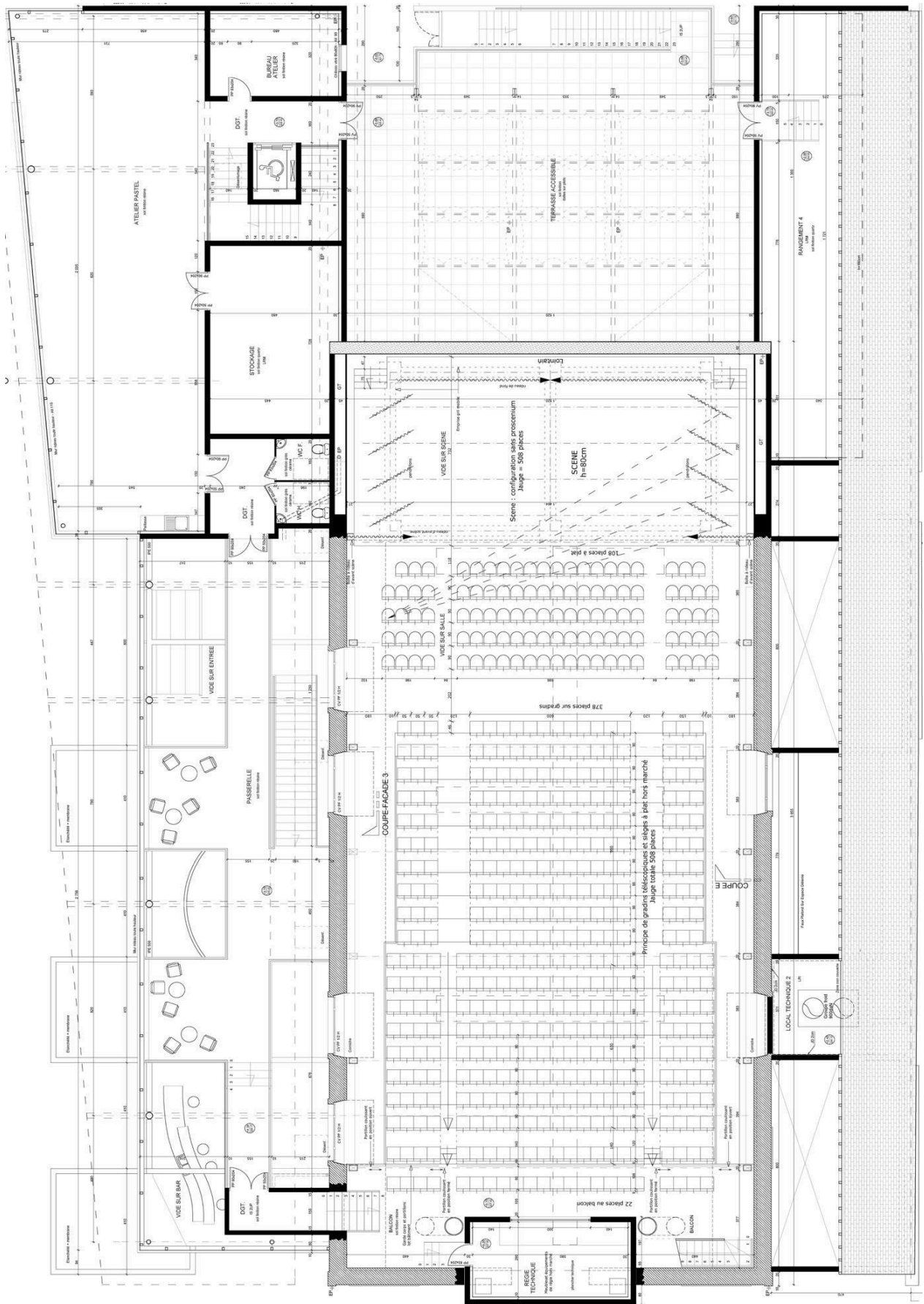


**Plan gradins et parterre
Espace Georges Brassens**



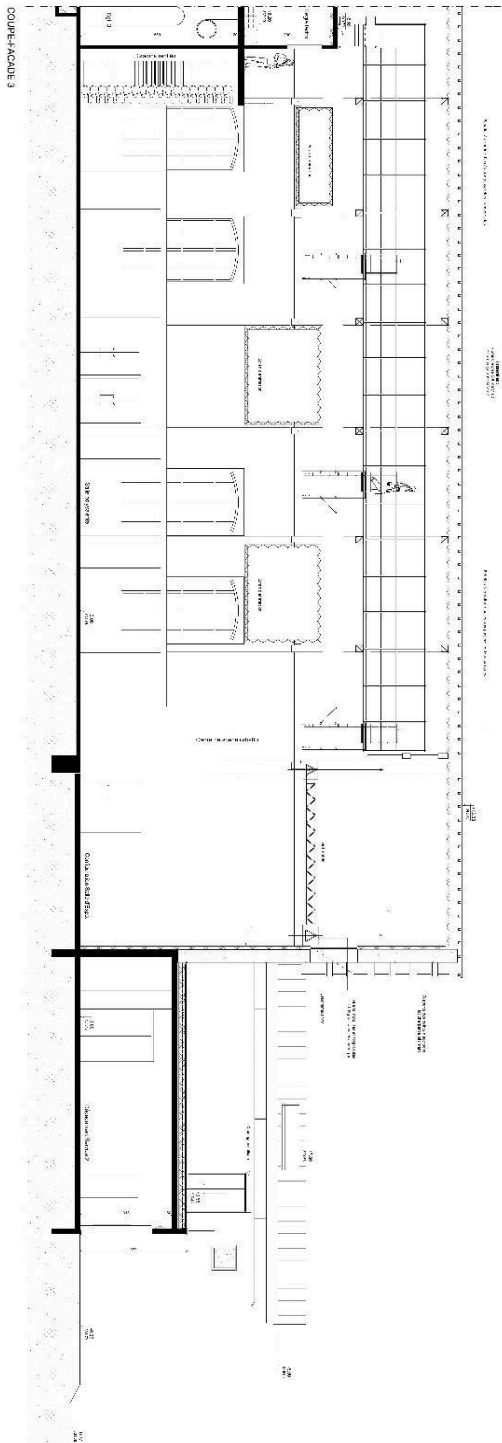
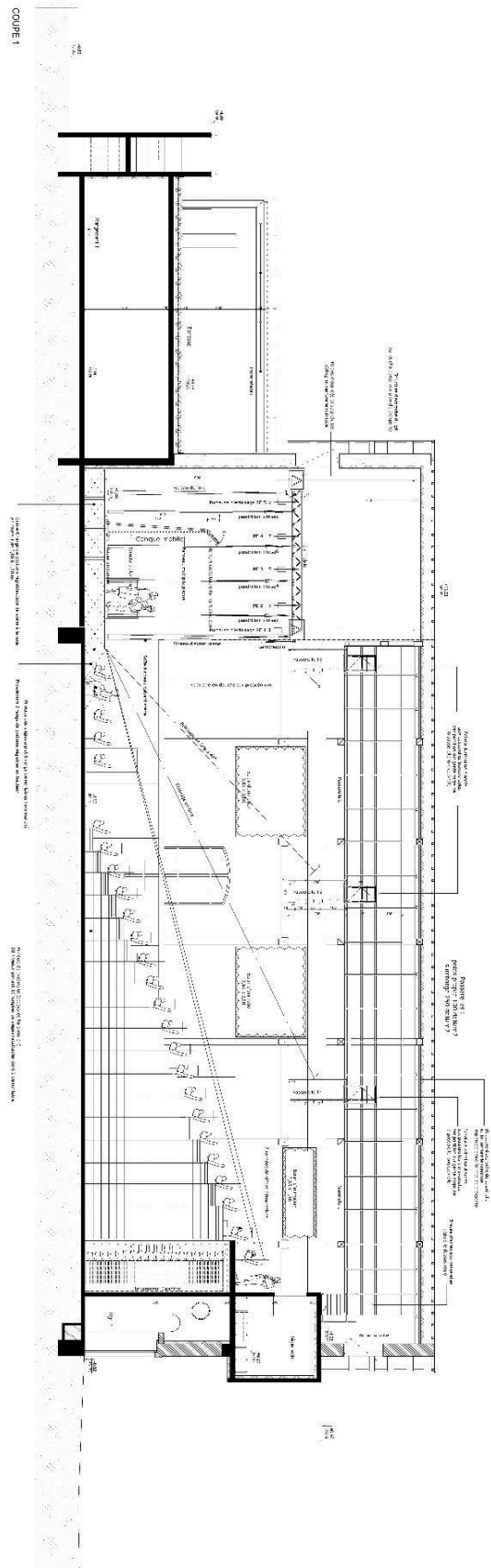
Gradins = 344 Parterre = 132 Total = 476

Plan Espace G. Brassens avec gradins



Plan en coupe

 MARIE DE FEYTIAT MAISON DE LA CULTURE ET DES LOISIRS GEORGES BRASSONS	
DOSSIER PROJET	
PRODUCE	1/10
COUPES 1 et 3	1/10



INFORMATIONS GÉNÉRALES

Accès à Feytiat, 6 Km de Limoges

Avion : Aéroport de Limoges Bellegarde

Voiture : A20, sortie 35

Train : Gare Limoges Bénédictins

Espace Georges Brassens

Place de Leun

87220 Feytiat

Réservation de la salle / renseignements :

Frédérique CHABERNAUD : 06 74 73 07 92 - fchabernaud@ville-feytiat.fr

Régisseur général / son :

Alexandre MORLAY : 06 04 52 56 28 - amorlay@ville-feytiat.fr

Régisseur lumière :

Luke CHEMIN : 07 57 44 85 16 - lchemin@ville-feytiat.fr